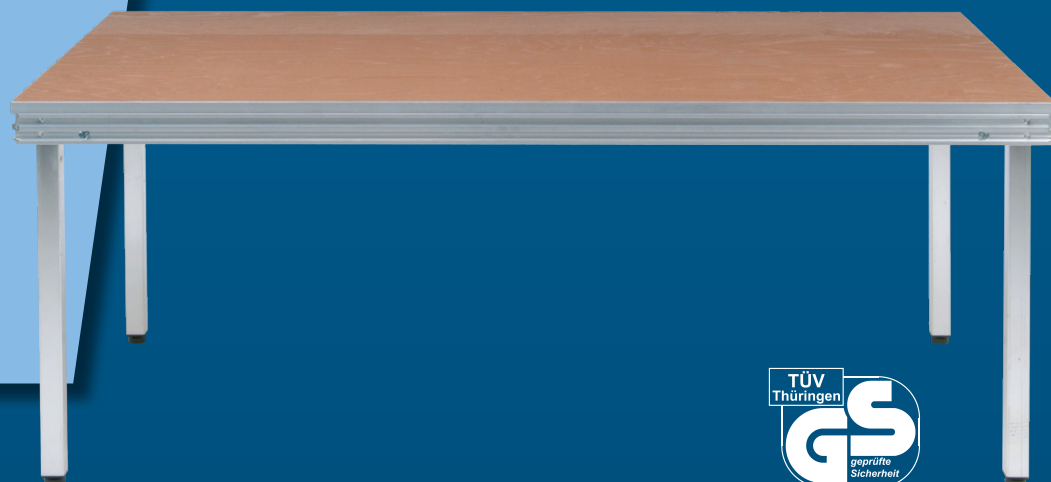




## ▣ **Praktikus** – eine Bühne, die auch Tribüne kann

Gemäß DIN EN 15921 für Akteure und gemäß DIN 13814 für Zuschauer

- Für den Innen- und Außenbereich geeignet
- Einfache Handhabung
- Extrem belastbar
- Fläche erweiterbar
- Umfangreiches Zubehör wie Geländer und Treppen



# Praktikus

## Zuverlässig - stabil - praktisch

Sie suchen eine mobile Bühne? Eine, deren Tragkraft ausreicht, um sie sogar als Zuschauer-Tribüne einsetzen zu können? Eine Bühne, die trotzdem leicht ist und einfach aufgebaut werden kann? Dann ist die Bühne Praktikus genau das Richtige für Sie.

Das Bühnenelement Praktikus können Sie sowohl im Innen- als auch im Außenbereich verwenden. Es eignet sich nach DIN 4112 für Veranstaltungen, bei denen Bühnenelemente für Zuschauer als Szenenfläche bzw. Tribüne verwendet werden und ist bereits europaweit erfolgreich im Einsatz. Dabei besticht die robuste und stabile Bühne durch einfache Handhabung.



## Leicht, vielseitig und extrem belastbar

Keine Bühne gleicht der anderen. Jede Veranstaltung setzt ganz neue Anforderungen an die Größe, die Form und die Belastung der dort eingesetzten Bühnenelemente.

*Mit einer Praktikus-Steckfußbühne sind nahezu sämtliche Formen nach Kundenwunsch lieferbar.*

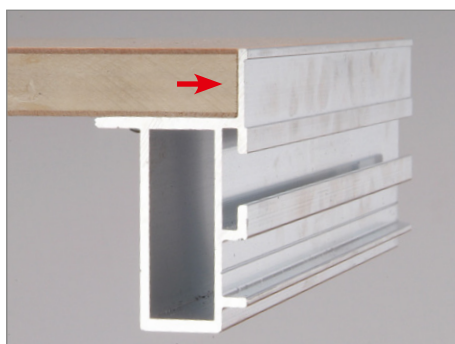
Mit einem Gewicht ab 32 kg zählen Bühnenelemente vom Typ Praktikus trotz ihrer hohen Stabilität zu den Leichtgewichten. Das erleichtert den Transport und den Aufbau dramatisch.

*Für Szenenflächen oder Tribünen lassen sich beispielsweise Dreieck-, Trapez- oder Rundelemente einfügen, so dass ein schöneres und kompakteres Gesamtbild entsteht.*



### Fest

Die im Randbereich zusätzlich montierten Schnellverbinder sorgen für eine noch stabilere Szenefläche (optional). Bei Treppen und Abstufungen verwenden Sie dazu einfach unsere praktischen Steckfußklammern.

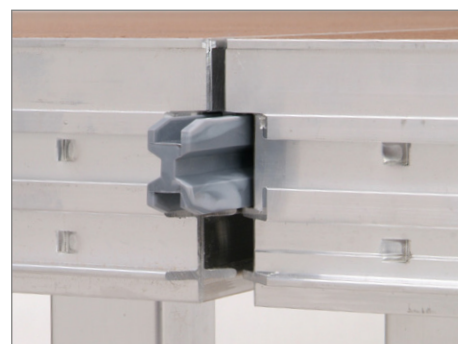


### Geschützt

Die Bühnenböden werden im Randbereich durch den Aluminium-Steg vor Beschädigung geschützt.

### Integriert

Eine zusätzliche Aussparung (roter Pfeil) erlaubt die Montage eines Pilzkopfbandes, mit dem Sie beispielsweise eine Stoffblende am Bühnenrahmen befestigen können.



### Sicher

Um die einzelnen Bühnenelemente sicher miteinander zu verbinden, schieben Sie die im Lieferumfang enthaltenen X-Verbindungsstücke einfach in die Montageschiene. Schon haben Sie einen festen Verbund für die einzelnen Bühnenelemente und eine absolut gerade Oberfläche (kein Versatz). Zum Abbau lassen sie sich genauso schnell wieder entfernen.

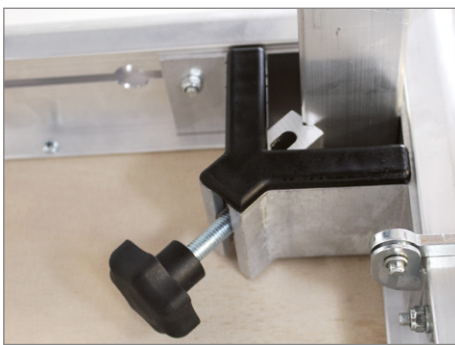


*Die praktischen Geländerverbinder erhöhen zusätzlich die Stabilität der Geländer. Der geschlossene Handlauf erhöht die Sicherheit und ergibt ein schönes Gesamtbild.*



**Bräunungsstudio an der Seine in Paris**

Als Unterbau dient unserem Bühnenelement Praktikus eine höhenverstellbare Vierfachunterlage. Der Bodenbelag besteht aus Siebdruckplatten.



**Zuverlässig**

Jedes Bühnenelement verfügt über vier stabile Eckwinkel mit Klemnteilen, die die Steckfüße zuverlässig fixieren. Sie garantieren einen absolut sicheren Stand der einzelnen Bühnenelemente.



**Stabil**

Die innenliegenden Eckwinkel (nicht sichtbar) sind mit dem Bühnenprofil verpreßt und erhöhen die Festigkeit des Bühnenrahmens um ein Vielfaches.



**Praktisch**

Durch die Montageschiene können Sie schnell und zuverlässig Zubehör wie z.B. Geländer, Treppen oder Einschubleisten befestigen. Einfach einschieben, festschrauben, fertig!

# Praktikus Steckfüße



## Teleskop-Steckfuß mit Rasterung

Per Handrad und Bolzen stellen Sie die Höhe ein. Über den Lastenverteiler (mit Filzscheibe und Stahlgewinde) gleichen Sie Bodenunebenheiten aus.



## Steckfuß mit verstellbarem Lastenverteiler

Sie gleichen damit Bodenunebenheiten bis 30 mm aus. Der Lastenverteiler (Ø 80 mm) ist mit einer Filzscheibe belegt und hat ein Stahlgewinde.



## Steckfuß mit nicht verstellbarer Kappe



## Teleskop-Steckfuß stufenlos verstellbar mit flacher Kappe



## Steckfuß mit verstellbarer Polyamid-Kappe

Steckfüße bieten wir in den Standardhöhen an (20 cm Raster bis zu einer Höhe von 140 bzw. 150 cm). Sonderhöhen sind auf Anfrage jederzeit lieferbar. Zusätzliche Flexibilität bietet Ihnen die Variante „Teleskop-Steckfuß mit Raster“, um größere Bodenunebenheiten ausgleichen zu können.

Bei dem Bühnenelement Praktikus fertigen wir, den statischen Anforderungen entsprechend, die Steckfüße aus stabilem Vierkantrohr 60/60/3 mm.

Die Steckfüße werden beim Aufbau in die dafür vorgesehenen Eckwinkel gesteckt und mit dem Handrad fixiert. Sie benötigen dazu keinerlei Werkzeug. Der flächenpressende Klemmkeil garantiert eine 100% sichere Standfestigkeit.



Der Alu-Eckwinkel ist mit dem Zargenrahmen verschraubt und gibt den Steckfüßen festen Halt. Die Steckfüße sind einfach und schnell zu montieren. Der Stapelpuffer auf dem Eckwinkel schützt beim Stapeln der Bodenplatte von der nächsten Bühne.

### „Praktikus“ auf einen Blick

Fläche (B x T)	100 x 200 cm
Gewicht	ca. 34 kg
Nutzfläche	2 m <sup>2</sup>
Stapelhöhe	9 cm
Verkehrslast	1000 kg/m <sup>2</sup>

Die „Praktikus“ eignet sich perfekt für Anlässe und Installationen aller Art. Sie kann sowohl als Bühne sowie als Tribüne verwendet werden.

Unser umfangreiches Zubehörsortiment erweitert die Einsatzmöglichkeiten und den Komfort unserer Bühnenelemente noch zusätzlich.

Fragen Sie Ihren Fachhändler. Er hilft Ihnen gerne weiter.



### Der praktische Transportwagen:

Als Zubehör bietet Mott einen praktischen Wagen an, mit dem die Bühnenelemente flexibel und ohne großen Krafteinsatz bewegt werden können.

