

Artikel Nr.	Abmessung	Menge
-------------	-----------	-------



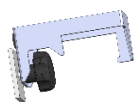
Bühnenelement "Optimus" mit 4 integrierten klappbaren Füßen, selbstarretierend, mit flacher Kappe, **Größe 70 x 140 cm, einschl. Bühnenboden aus finnischer Siebdruckplatte, 12 mm stark, rutschhemmend mit reliefartigem Sechseckprofil, Farbe schwarz, Oberfläche 220 g/m² Phenol beschichtet**, wetterbeständige Verleimung BFU 100, für den Außenbereich geeignet.

- > einschl. 1 X-Verbinder mit Steg und 1 Schnellverbinder
- > Bühnenrahmen mit einer zusätzlichen Längsstrebe
- > Bühnenrahmen mit integrierter Montagenut für Systemzubehör
- > **TÜV geprüft mit einer Flächenbelastung von 500 kg/m² nach DIN 15921**
- > ab 15 kg leicht
- > Stapelhöhe nur 4 cm

10220	Höhe 20 cm	
10240	Höhe 40 cm	
10260	Höhe 60 cm	
Bühnenelement wie zuvor, jedoch Größe 35 x 140 cm		
10225	Höhe 20 cm	
10245	Höhe 40 cm	
10265	Höhe 60 cm	



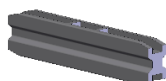
Aufpreis für Zwischenhöhen 30-60 cm
Aufpreis für Bühnenrahmen nach RAL pulverbeschichtet



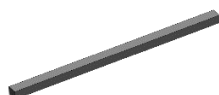
Verbindungsklammer für Klappfüße
 > zur gestuften Aufstellung
 19040



Schnellverbinder kurz für festen Verbund der äußeren Bühnenelemente
 > garantiert keine Höhendifferenzen auch bei unebenem Untergrund
 > einschl. Steckschlüssel
 19243

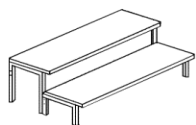


X-Verbinder innen, mit 2 Stegen, ca. 12 cm lang
 19240 schwarz



Kunststoffleiste schwarz, ca. 33 cm lang, verzahnt beide Längsprofile und verhindert Abstufungen in der Bühnenfläche bei extremen Belastungen
 19248

Artikel Nr. **Abmessung** **Menge**



Aufgangstreppe 87 cm breit, Auftritt 27,5 cm tief, Stahlteile nach RAL 9005 tiefschwarz pulverbeschichtet, Trittbrett aus Siebdruckplatte, Oberfläche schwarz

> aus Einzelementen
> einschl. Befestigungsteile

18800 1 Stufe für Bühnenhöhe 40 cm

18801 2 Stufen für Bühnenhöhe 60 cm



Treppengeländer aus griffigem Rundrohr, D=40 mm, mit Knieholm, Stahlteile nach RAL 9005 tiefschwarz pulverbeschichtet, für Innenbereich

> einschl. Befestigungsteile

18826 für 2-3 Stufen

Aufpreis für Feuerverzinken

Aufpreis für Farbe DB, NCS



Geländer für Bühnenelement "Optimus", mit Knieholm und Fußleiste, ca. 3 cm hoch, Höhe ab Bühnenoberkante 100 cm, Handlauf aus griffigem Rundrohr, D=40 mm, Stahlteile nach RAL 9005 tiefschwarz pulverbeschichtet

> einschl. Geländerverbindung gerade und Abschlusskappen

> einschl. Befestigungsteile

18736 70 cm lang

Aufpreis für Feuerverzinken

Aufpreis für vertikale Streben

Aufpreis für Feuerverzinken mit vertikale Streben

18738 140 cm lang

Aufpreis für Feuerverzinken

Aufpreis für vertikale Streben

Aufpreis für Feuerverzinken mit vertikale Streben

Weitere Abmessungen

Aufpreis für Farbe DB, NCS



Geländerverbindung gerade, aus Kunststoff für Rohr 40x2,5 mm

18695



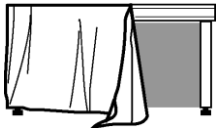
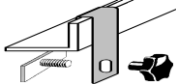

Geländerverbindung rechtwinkelig, aus Kunststoff für Rohr 40x2,5 mm

18696



Abschlusskappe für Geländer, aus Kunststoff für Rohr 40x2,5 mm

18697

Artikel Nr.	Abmessung	Menge
	Vorhang aus Bühnenmolton , mit Velour- und Pilzkopfband, schwer entflammbar ausgerüstet nach DIN 4102 B1, glatt genäht, Farbe schwarz, Gewicht 300 g/m ²	
	18680 bis 50 cm Bühnenhöhe	
	18681 bis 100 cm Bühnenhöhe	
	Aufpreis für Qualität Trevira CS, permanent schwer entflammbar	
Aufpreis für variable Höhe, mit zusätzlichem Velour- und Pilzkopfband auf der Vorhangrückseite		
Weitere Farben		
	Stoß- und Fußleiste aus L-Aluminiumprofil 50x20x3 mm, 5 cm überstehend, Stahlteile verzinkt > einschl. Befestigungsteile	
	18534 69 cm lang	
	18535 139 cm lang	
	Transportwagen "Rolly" , mit 2 Bock- und 2 Lenkrollen mit Bremse, Gummi abriebfest, Rahmen aus Stahlrohr, Stahlteile nach RAL 9005 pulverbeschichtet, Seitenverkleidung aus Siebdruckplatte	
	18537 Größe 1: ca. 60x80cm, für 6 Optimus+Treppe	
	18538 Größe 2: ca. 95x80cm, für 12 Optimus+Treppe	

Technische Änderungen vorbehalten.

Es gelten unsere AGB's nachzulesen unter www.mott.de.